

1. ¿En la noche, cuándo un vehículo viene en dirección contraria, debo realizar el cambio de luces de altas a bajas a una distancia de...?
  - a) 100 metros
  - b) 150 metros
  - c) 200 metros**
  
2. ¿En la noche, cuándo circulo detrás de otro vehículo, debo realizar el cambio de luces de altas a bajas a una distancia de...?
  - a) 100 metros
  - b) 150 metros
  - c) 200 metros**
  
3. ¿Cuándo dos vehículos lleguen simultáneamente a una intersección no señalizada, tendrá derecho de vía el que se aproxime por la...?
  - a) Derecha**
  - b) Izquierda
  - c) Ninguno
  
4. ¿Si su vehículo sufre un desperfecto en la carretera, qué debo hacer...?
  - a) Encender las luces de estacionamiento.
  - b) Poner ramas en la carretera a 100 mts. de la parte frontal y a 100 mts. de la parte posterior del vehículo
  - c) Poner triángulos de seguridad a 50 mts. de la parte frontal y a 150 mts. de la parte posterior del vehículo**
  
5. ¿Qué luz del semáforo significa advertencia, precaución, cambio de color...?
  - a) Verde
  - b) Rojo
  - c) Amarillo**
  
6. ¿El documento que acredita la propiedad de un vehículo a motor y es requisito obligatorio para la circulación se llama...?
  - a) Licencia
  - b) Matrícula**
  - c) Permiso de circulación
  
7. ¿Un conductor responsable puede realizar maniobras de adelantamiento en curvas, puentes, túneles o al coronar una cuesta...?
  - a) En el día
  - b) En la noche
  - c) Nunca**
  
8. ¿Los conductores, al descender por una pendiente pueden apagar el motor de su vehículo...?

- a) Cuando no lleva carga
  - b) Si sólo lleva pasajeros
  - c) **Nunca**
9. Cuando ésta pintada una doble línea amarilla en la calzada, ¿en que caso usted puede adelantar?
- a) Cuando no existen vehículos.
  - b) Los fines de semana
  - c) **Nunca**
10. ¿Es obligatorio el uso de direccionales antes de efectuar un viraje...?
- a) Si el conductor lo desea
  - b) Si está el agente o policía presente
  - c) **Siempre**
11. ¿Puede detener o estacionar un vehículo en sitios peligrosos como: curvas, puentes o túneles ?
- a) Si hay luz
  - b) Sólo en la noche
  - c) **Nunca**
12. ¿El conductor puede usar la bocina u otros dispositivos sonoros...?
- a) Sólo en la carretera
  - b) En las noches
  - c) **Sólo en casos de emergencia**
13. ¿Los ciclistas pueden sujetarse a un vehículo en marcha...?
- a) Si, en pendientes pronunciadas
  - b) **No pueden hacerlo jamás**
  - c) Si, si el vehículo circula despacio
14. ¿Se puede transportar material inflamable, explosivo o peligroso en vehículos no acondicionados para el efecto...?
- a) Solamente en carreteras
  - b) **No, en ningún caso**
  - c) Solamente en las noches
15. ¿Si a pesar de todas las precauciones, un vehículo se queda sin gasolina en la vía pública, un conductor responsable debe...?
- a) Esperar en el lugar hasta que llegue la gasolina
  - b) Solicitar la ayuda de un mecánico
  - c) **Mover el vehículo a un lugar que no interrumpa el tránsito**

16. ¿Puedo realizar una maniobra de adelantamiento sobre una línea continua o demarcada en una carretera?
- a) En carreteras de primer orden
  - b) En ningún tipo de vía**
  - c) En carretera de segundo orden
17. ¿Mientras conduce, no debería utilizar el teléfono celular porque...?
- a) La distracción puede ocasionar un accidente**
  - b) Es difícil atender adecuadamente la llamada
  - c) No sincroniza las marchas del vehículo con precisión
18. ¿Un conductor no debería estacionar su vehículo en sitios prohibidos porque...?
- a) Interrumpe la circulación peatonal
  - b) Interrumpe la circulación vehicular y es una contravención**
  - c) Ninguna de las anteriores
19. ¿Es obligatorio dejar la vía libre cuándo se aproxima un vehículo de emergencia...?
- a) Solamente cuando circulan por avenidas
  - b) No porque voy bien en mi carril
  - c) Siempre**
10. Un conductor responsable, no debe transportar exceso de pasajeros o carga, ni exceder el volumen más allá de la capacidad de su vehículo porque...
- a) Puede dañar la amortiguación del vehículo
  - b) Puede provocar un accidente de tránsito**
  - c) Puede desgastar las llantas
21. ¿Es obligatorio el uso del cinturón de seguridad?
- a) Solamente el conductor
  - b) Solamente los pasajeros
  - c) Todos los ocupantes del vehículo**
22. Al transportar carga, ¿es obligatorio colocar banderines rojos o luces en la noche, en los extremos sobresalientes de la carga porque...?
- a) Ayuda a prevenir un accidente**
  - b) Distrae a los demás conductores
  - c) Las dos anteriores

23. ¿En qué lugar debemos utilizar las luces intensas, altas o de carretera...?
- a) **En las vías que no estén suficientemente iluminadas**
  - b) En todas las vías de alta velocidad.
  - c) En las vías urbanas y túneles.
24. ¿Puedo realizar un viraje en “U” en una autopista...?
- a) Sí
  - b) Solamente Cuando no circulen vehículos.
  - c) **Solamente en los lugares autorizados para hacerlo**
25. ¿Cómo norma general los conductores deben disminuir la velocidad, cuándo?
- a) Cuando realizan un adelantamiento
  - b) Al entrar en un túnel iluminado.
  - c) **Al aproximarse a un paso para peatones**
26. ¿En qué lugares están prohibidas las maniobras de adelantamiento...?
- a) En vías con menos de dos carriles por sentido.
  - b) En carreteras que no tienen parterre
  - c) **En curvas, pendientes y en sitios de visibilidad reducida**
27. ¿Qué acción está prohibida realizar dentro de un túnel...?
- a) Frenar
  - b) **Adelantar**
  - c) Acelerar
28. ¿Si por circunstancias del tránsito, se queda con su vehículo dentro de un túnel, usted debería...?
- a) Apagar las luces del vehículo y apagar el motor
  - b) Bajar los vidrios de la ventana
  - c) **Encender las luces de estacionamiento y apagar el motor**
29. ¿Es necesario revisar la presión de inflado de los neumáticos...?
- a) Nunca
  - b) Sí, pero solo en verano.
  - c) **Sí, de manera regular**
30. Cuando se ingieren bebidas alcohólicas, sus efectos hacen que...
- a) Aumente la capacidad de reacción

- b) Aumente la capacidad de concentración
- c) Disminuya el campo visual y de reacción**

31. **Cuándo conducimos un vehículo, el uso del motor como freno (freno de motor) evita:**

- a) Que se desgaste el sistema de suspensión
- b) Que se ensucie el filtro del aire
- c) El recalentamiento del sistema de frenado**

32. **La presión de los neumáticos debe revisarse...**

- a) Con los neumáticos calientes
- b) Con los neumáticos fríos**
- c) Da igual, calientes o fríos.

33. **Un conductor seguro, ¿debe revisar los faros del vehículo...?**

- a) Sí, cada cierto tiempo, pues pueden moverse**
- b) No, solamente en caso de recibir un golpe.
- c) Sí, solamente Cuándo se pasa la revisión vehicular.

34. **Cuándo conducimos un vehículo, con una presión de los neumáticos superior a la indicada por el fabricante que sucede...**

- a) Aumenta la adherencia de los neumáticos con la calzada
- b) Disminuye la superficie de apoyo y la adherencia con la calzada**
- c) Aumenta la superficie de apoyo de los neumáticos con la calzad

35. **La lluvia disminuye la adherencia de los neumáticos con la calzada, especialmente, cuándo...?**

- a) Llueve de forma moderada
- b) Llueve de madrugada
- c) Caen las primeras gotas**

36. **¿En todas las vías públicas donde existan puentes o pasos peatonales, es obligatoria su utilización...?**

- a) Siempre**
- b) No, es opcional
- c) Solamente cuándo haya tráfico

37. **¿Puedo realizar un viraje en “U”, en una intersección regulada con semáforo?**

- a) Si, Cuándo no exista peligro
- b) Si, Cuándo sea seguro hacerlo
- c) No, bajo ninguna circunstancia**

38. ¿Qué haría usted, cuándo al conducir un vehículo automotor, se encuentra con animales en la vía...?
- a) Acelerar para pasar lo más rápido posible
  - b) Reducir la velocidad y conducir con mayor atención**
  - c) Acelerar y pitar para alejar al animal.
39. ¿Los vehículos tienen la obligación de ceder el derecho de vía a los peatones que cruzan una intersección...?
- a) Casi siempre
  - b) Nunca
  - c) Siempre**
40. ¿Los conductores, obligatoriamente deben guiar su vehículo por el costado derecho de las vías...?
- a) Casi siempre
  - b) Nunca
  - c) Siempre**
41. ¿Los conductores están obligados a conducir su vehículo utilizando las dos manos...?
- a) Solo en caso de estrés acumulado.
  - b) Mientras exista congestión vehicular
  - c) Durante todo el tiempo de conducción**
42. ¿En las carreteras, un conductor responsable puede adelantar por el costado derecho de la vía...?
- a) Cuándo tengo prisa
  - b) Solo si es seguro hacerlo
  - c) Por ningún motivo**
43. El viraje a la derecha con semáforo en rojo es permitido
- a) Cuando la señal de tránsito lo permite**
  - b) Solamente en las noches
  - c) Cuando no hay Policía o Agente de Tránsito
44. Las drogas y el alcohol disminuyen su capacidad para conducir. ¿Si está tomando cualquier clase de droga y va a conducir, usted puede ser causante de...?
- a) Originar lamentables accidentes de tránsito
  - b) Poner en riesgo a las personas y sus bienes**
  - c) Las dos anteriores

45. ¿Un conductor responsable debe usar y hacer usar a los pasajeros obligatoriamente el cinturón de seguridad, por qué?
- a) Para que no me levantes una infracción
  - b) Por su seguridad y la de los pasajeros del vehículo**
  - c) Porque me permite conducir a mayor velocidad
46. ¿El apoyo cabezas es un elemento de seguridad pasiva que debe ajustarse a la altura de...?
- a) La espalda
  - b) La cabeza**
  - c) El Cuello
47. ¿El derrape (patinar) puede producirse por circular a altas velocidades en las...?
- a) Vías rectas
  - b) Pendientes
  - c) Curvas**
48. ¿Es permitido estacionar un vehículo sobre una zona cebrada o en la bocacalle?
- a) Sí
  - b) Nunca**
  - c) A veces
49. ¿En vías unidireccionales de dos carriles (autopistas); debería conducir por el carril izquierdo solamente para...?
- a) Ir más rápido
  - b) Adelantar**
  - c) Ir más lento
50. ¿Las principales causas que causan los accidentes de tránsito son...?
- a) Las malas condiciones mecánicas del vehículo
  - b) La imprudencia del conductor**
  - c) Las dos anteriores
51. ¿El uso de sirenas está autorizado únicamente para los vehículos...?
- a) Que transportan valores
  - b) Que transportan material pétreo
  - c) De emergencia**

52. ¿Las zonas destinadas al cruce de peatones, así como las rampas para discapacitados pueden ser utilizadas como estacionamiento...?
- a) **Nunca**
  - b) No encuentra un sitio asegurado
  - c) Casi siempre
53. ¿Una línea continua, divisoria de carriles, me indica...?
- a) **Que no puedo adelantar**
  - b) Que disminuya la velocidad
  - c) Que sí puedo rebasar
54. ¿Las señales de prevención o preventivas son de color...?
- a) **Amarillo, tienen la forma de un rombo, con simbología de color negro**
  - b) Rojo, con simbología o letras de color negro o blanco
  - c) Azul, con símbolos o imágenes de color negro
55. ¿Las señales de reglamentación o reglamentarias son de color...?
- a) Amarillo, tienen la forma de un rombo, con simbología de color negro
  - b) **Rojo, con simbología o letras de color negro o blanco**
  - c) Azul, con símbolos o imágenes de color negro
56. ¿Las señales de información o informativas son de color...?
- a) Amarillo, tienen la forma de un rombo, con simbología de color negro
  - b) Rojo, con simbología o letras de color negro o blanco
  - c) **Azul, con símbolos o imágenes de color negro**
57. ¿La máxima sanción en delitos de tránsito para un conductor que causare la muerte de una o más personas será por...?
- a) **Estado de embriaguez**
  - b) Exceso de velocidad
  - c) Exceso de pasajeros
58. Los infantes que viajan en un vehículo, ¿deben usar un dispositivo de seguridad homologado...?
- a) Si los infantes desean
  - b) Si sus padres lo desean
  - c) **Siempre**
59. En caso de accidente de tránsito, ¿Qué consecuencia podría tener si un ocupante no utilizaba el cinturón de seguridad...?



- a) Ser sancionado conforme la Ley  
**b) Sufrir lesiones severas y hasta la muerte**  
c) Ocasionar disturbios con los demás ocupantes
60. Por seguridad, los motociclistas deben llevar puesto el casco de seguridad y el chaleco.
- a) En la noche  
b) En clima frío  
**c) Siempre**
61. Todo vehículo tiene una capacidad máxima de carga ¿como conductor responsable usted podrá exceder esta capacidad...?
- a) Siempre  
b) Si es vehículo nuevo  
**c) Nunca**
62. En caso de salir ileso de un accidente de tránsito, ¿debería prestar la ayuda inmediata a otros heridos o víctimas del accidente...?
- a) Si tiene tiempo  
b) Si es en la ciudad  
**c) Siempre y a toda hora**
63. Al salir de un garaje para incorporarse a la circulación vehicular, usted debe...
- a) Pitar para prevenir a otros conductores  
**b) Asegurarse que la acera y la vía estén libres**  
c) Salir a velocidad e incorporarse al tráfico
64. Si al virar en una intersección, observa que un peatón está cruzando ¿Qué debería hacer un conductor responsable...?
- a) Pitar para que pase rápido  
**b) Ceder el paso**  
c) Continuar con el viraje
65. ¿En un accidente de tránsito, los dispositivos de seguridad más efectivos para proteger la integridad de las personas que se encuentran en el interior del vehículo son...?
- a) Los cinturones de seguridad y los asientos de seguridad para niños**  
b) Los seguros de las puertas  
c) Los airbags
66. ¿Cuál de los comportamientos descritos, está prohibido al peatón...?

- a) **Cruzar la vía en forma diagonal**  
b) Respetar los semáforos  
c) Cruzar la vía por los pasos cebra
67. Al proveerse de combustible en una gasolinera ¿qué acción debe tomar...?
- a) **Apagar el motor, las luces y el celular**  
b) Apagar solo el motor y las luces  
c) Apagar solo el celular
68. El freno de mano actúa sobre las ruedas...
- a) Delanteras  
b) **Posteriores**  
c) Todas las llantas
69. ¿Qué debería hacer usted, cuándo en una intersección, la luz del semáforo cambia a verde...?
- a) Cruzar lo más rápido posible  
b) Esperar que otros vehículos le piten  
c) **Mirar a los dos lados antes de continuar con la marcha del automotor**
70. ¿En qué circunstancias es permitido conducir un vehículo sin haber obtenido la licencia de conducir?
- a) Por la ausencia de un conductor  
b) Para evitar obstaculizar el tránsito  
c) **Bajo ninguna circunstancia**
71. ¿Cuál sería la acción correcta de un conductor Cuándo traslada un niño en el vehículo...?
- a) Llevarlo en sus brazos  
b) Llevarlo con asiento de seguridad para niños en el asiento delantero  
c) **Llevarlo con asiento de seguridad para niños en el asiento trasero**
72. Al viajar en una motocicleta ¿qué persona debe utilizar el chaleco y el casco de seguridad...?
- a) El conductor  
b) El pasajero  
c) **Conductor y pasajero**

73. Si usted siente sueño mientras conduce, ¿Cuál de las siguientes acciones podría contrarrestar el sueño...?
- a) Prender el radio
  - b) Poner el aire acondicionado
  - c) Detenerse y descansar**
74. La presión del aire de los neumáticos debe estar al máximo del recomendado...
- a) Cuando viajamos sin pasajeros y sin carga extra
  - b) Cuando viajamos a velocidades bajas y con pasajeros
  - c) Cuando viajamos con el vehículo cargado en su capacidad total**
75. Cuando desee virar a la derecha en una intersección con varios carriles unidireccionales ¿En qué carril se ubicaría...?
- a) Cualquiera carril
  - b) Carril central
  - c) Carril derecho**
76. En un accidente de tránsito por conducir un vehículo bajo los efectos del alcohol. ¿Quién resultaría afectado...?
- a) El conductor, ocupantes, terceros y bienes**
  - b) Los testigos
  - c) Los bienes públicos
77. ¿Qué haría usted si el vehículo que está adelante, acciona las luces intermitentes de parqueo...?
- a) Reducir la velocidad y parar si es necesario**
  - b) Pitar insistentemente para que deje la vía libre
  - c) Intimidar realizando cambio de luces y maniobras peligrosas
78. ¿Por qué la mayoría de atropellamientos, se producen bajo los puentes peatonales...?
- a) Por no observar a los dos lados de la vía
  - b) Por no utilizar los puentes peatonales**
  - c) Por hacer caso omiso a las señales de tránsito
79. ¿Por qué se debe usar los pasos peatonales...?

- a) **Porque es una zona de seguridad peatonal**  
b) Porque por ese lugar pasan todas las personas  
c) Porque es mejor pasar por ese lugar
80. ¿Cuál sería su comportamiento frente a un conductor que le pita insistentemente...?
- a) Acelerar para que deje de pitar  
b) **Disminuir la velocidad y dejarlo pasar**  
c) No tomarlo en cuenta
81. ¿Identifique en que circunstancia podría ser revocada definitivamente su licencia de conducir...?
- a) **Causar la muerte en estado de embriaguez**  
b) Detener el vehículo en zona peatonal  
c) No cumplir con la señal reglamentaria de pare
82. ¿Por qué los ciclistas y motociclistas no deben circular por las aceras...?
- a) **Las aceras son de uso exclusivo para los peatones**  
b) No pueden ir a una velocidad adecuada  
c) Serían interrumpidos en su paso por los peatones
83. ¿El alcohol es una droga depresora porque...?
- a) Su cerebro trabaja más rápidamente  
b) **Reduce la capacidad de reacción**  
c) Conduce con mayor tranquilidad
84. ¿Por qué no debería utilizar vidrios polarizados en los vehículos...?
- a) No se puede observar de afuera hacia adentro  
b) Reduce la visibilidad de adentro hacia afuera  
c) **Las dos anteriores**
85. ¿Por qué cree usted que es importante el uso de triángulos de seguridad ...?
- a) **Previenen un accidente de tránsito**  
b) Facilitan la ayuda de terceros  
c) Ayudan a mejorar la circulación vehicular

86. Conducir a una velocidad adecuada y segura de circulación, depende entre otras cosas de...
- a) La autoconfianza de ser un buen conductor
  - b) La responsabilidad y conciencia del conductor**
  - c) Los años de experiencia en la conducción
87. ¿Existe derecho de vía absoluto...?
- a) Verdadero
  - b) Falso**
  - c) Ninguna de las dos
88. ¿Por qué los niños no deben viajar en la parte delantera de un vehículo...?
- a) Son más vulnerables ante un accidente**
  - b) El conductor puede ser sancionado
  - c) Les molesta el ruido del motor.
89. ¿Qué tipo de conductores ocasionan gran cantidad de accidentes de tránsito...?
- a) Los imprudentes e irresponsables**
  - b) Los que tienen menos conocimiento de la Ley
  - c) Los que conducen esporádicamente
90. ¿Sobre quién recae la responsabilidad de disminuir los accidentes de tránsito...?
- a) La Policía de Control y Seguridad Vial
  - b) El conductor, pasajero y peatón
  - c) Toda la sociedad**
91. ¿Todo conductor de un vehículo, al circular por una curva debe tomar en cuenta...?
- a) Reducir la velocidad**
  - b) Acelerar, cruzar o invadir el otro carril
  - c) El peso del vehículo
92. ¿Los usuarios viales más vulnerables son...?

- a) Los conductores
  - b) Los peatones**
  - c) Los pasajeros
93. En el sistema vial intervienen tres factores: factor vehículo, factor vial y el...
- a) Factor suerte
  - b) Factor tecnológico
  - c) Factor humano**
94. ¿Identifique el sentido más importante del conductor, a través del cual se percibe el 90% de la información del entorno vial...?
- a) El oído
  - b) La vista**
  - c) El tacto
95. En las ciudades o lugares suficientemente alumbrados está prohibido el uso de luces...
- a) Direccionales
  - b) Intensas**
  - c) Bajas
96. Para adelantar sin peligro usted debe: asegurarse de que no exista otro vehículo que trate de adelantarlo, accionar la direccional; y...
- a) Encontrarse cerca o dentro de una curva cerrada
  - b) Salir de una pendiente o cuesta pronunciada
  - c) Realizar la maniobra en vías rectas y con amplia visibilidad**
97. La mejor forma de ubicar vehículos en los ángulos muertos o puntos ciegos, es...
- a) Girando la cabeza brevemente para mirar a través de las ventanas laterales**
  - b) Inclinarsse a la derecha hasta estar completamente seguro que no haya peligro
  - c) Continuar la marcha y hacer caso omiso a lo que pueda suceder
98. ¿Quién tiene derecho de vía en las intersecciones no reguladas...?
- a) El peatón**

- b) El vehículo
- c) El motociclista

99. Un conductor responsable respeta...

- a) Semáforos, señal de Pare y Ceda el Paso
- b) Los límites de velocidad
- c) **Todas las normativas de tránsito**

100. Los conductores del servicio de transporte público, no deben permitir que los pasajeros viajen ...

- a) **En el estribo del bus**
- b) En el asiento delantero
- c) De pie

101. Un conductor de transporte escolar responsable, debe recoger o dejar estudiantes considerando...

- a) Que no vengán vehículos en el otro sentido
- b) Que exista una persona que espere a los niños
- c) **Que los estudiantes tengan acceso inmediato a las aceras**

102. Los buses de transporte público solamente deben tomar o dejar pasajeros, en las...

- a) Aceras
- b) Esquinas
- c) **Paradas autorizadas**

103. En las noches, cuándo usted es encandelillado por un vehículo que se aproxima en sentido contrario, debe...

- a) Mirar a los faros del vehículo
- b) Accionar las luces intensas
- c) **Mirar la línea de borde de su derecha**

104. En caso de deslumbramiento producido por las luces del vehículo que circula en la parte posterior de su vehículo, usted debería...

- a) Acelerar para aumentar la velocidad
- b) **Retirar momentáneamente la vista del retrovisor interno**
- c) Encender las luces de parqueo

105. ¿Si usted es un conductor responsable, al llegar a una intersección sin regulación, debería...?
- a) Continuar confiado
  - b) Acelerar para pasar más rápido
  - c) **Detenerse, observar y cruzar cuándo no existan riesgos de accidente**
106. ¿Qué precauciones debería tomar antes de subir a su vehículo...?
- a) Revisar llantas, aceite, frenos, espejos, etc.
  - b) Regular el asiento y el apoya cabezas
  - c) **Todas las anteriores**
107. Si conduce su vehículo por zonas transitadas (colegios, escuelas, iglesias, mercados, etc.) usted debe...
- a) **Conducir con mayor atención y disminuir la velocidad**
  - b) Tocar la bocina
  - c) Aumentar la velocidad
108. Cuando se aproxima a una intersección sin señal de "PARE", un conductor responsable...
- a) Cruza confiado en su suerte
  - b) Disminuye la velocidad y cruza
  - c) **Se detiene, observa y cruza**
109. ¿Qué debe hacer usted, ante la presencia de una luz roja intermitente...?
- a) Continuar con cuidado, sin detenerse
  - b) Mantener la velocidad y continuar
  - c) **Detenerse, observar y continuar**
110. Cuando encuentre lodo en la calzada ¿Qué acción debería tomar...?
- a) **Reducir la velocidad**
  - b) Acelerar intensamente y pasar
  - c) Frenar bruscamente
111. En la conducción diurna con neblina, debemos aumentar la distancia de seguimiento y encender las luces del vehículo para evitar un accidente debido ..
- a) Que podemos distraernos
  - b) **La falta de visibilidad**
  - c) La calzada se vuelve resbaladiza



112. Si las condiciones del clima son adversas (lluvia o neblina), un conductor seguro, antes de disponerse a conducir de ser posible debería....
- a) Conducir a mayor velocidad
  - b) Respetar los límites de velocidad
  - c) **Esperar que mejoren las condiciones climáticas**
113. Al observar una señal preventiva ¿qué debería hacer...?
- a) Aumentar la velocidad
  - b) **Conducir con mayor atención y disminuir la velocidad**
  - c) Pitar insistentemente
114. ¿En el transporte terrestre, gozarán de atención preferente?
- a) Las personas con capacidades especiales, y mayores de 65 años
  - b) Mujeres embarazadas, niños y adolescentes
  - c) **Todos los anteriores**
115. Los vehículos tienen la obligación de ceder el derecho de vía a los peatones que cruzan una intersección?
- a) **Siempre**
  - b) No
  - c) Nunca
116. Los conductores obligatoriamente deben guiar sus vehículos por el costado derecho de las vías...?
- a) **Siempre**
  - b) No
  - c) Sólo en la ciudad
117. ¿Qué es lo primero que haría, si al conducir en la noche se baja un neumático?
- a) **Empujar el vehículo a un costado seguro de la calzada, colocar los triángulos de seguridad y luces de parada**
  - b) Pitar para llamar la atención
  - c) Abrir puertas y elevar el capó
118. Las medicinas disminuyen la capacidad para conducir. ¿Si usted está tomando cualquier clase de medicinas y va a conducir, debería...?
- a) Buscar un acompañante

- b) **Consultar a su médico**
- c) Ingerir bastantes líquidos

119. **Ante la presencia de heridos, como consecuencia de un accidente de tránsito ¿Cuál debería ser su actitud como conductor?**

- a) Abandonar la zona del accidente y no informar del hecho
- b) Mantener la serenidad y observar todo lo que pasa
- c) **Colaborar solidariamente con los accidentados**

120. **Entre los efectos que produce el alcohol en el conductor se encuentra la:**

- a) **Incorrecta apreciación de distancias y velocidades.**
- b) Ampliación del campo visual.
- c) Disminución de la distancia de frenado.

121. **La instalación del airbag en un vehículo ¿sustituye la obligación de utilizar el cinturón de seguridad?**

- a) Sí, porque evita el impacto del conductor y pasajeros contra los elementos del vehículo.
- b) Sí, porque evita lesiones en el cabeza y cuello.
- c) **No, porque actúa complementando la protección que ofrece el cinturón de seguridad.**

122. **Usted ha sufrido un desperfecto en su vehículo y lo ha dejado inmovilizado al lado derecho de la calzada ¿Debe señalizarlo?**

- a) No, porque el vehículo no está en la calzada
- b) **Sí, con los triángulos de señalización de peligro.**

123. **¿Qué es lo que usted nunca debería hacer en una bomba de gasolina?**

- a) Circular por ella
- b) **Fumar**
- c) Lavar los parabrisas

124. **¿Para qué sirven los seguros de niños de los vehículos?**

- a) Aseguran las hebillas de los cinturones de seguridad.
- b) **Impiden que las puertas puedan abrirse desde el interior.**
- c) Bloquean las ventanas traseras manteniéndolas cerradas.

125. ¿Las señales verticales graficadas en el presente ejemplo, son señales...?



- a) Reglamentarias
- b) Informativas**
- c) Preventivas

126. ¿En una intersección semaforizada, una flecha roja hacia la derecha significa que...?



- a) Puedo girar a la derecha
- b) No puedo girar a la derecha**
- c) Puedo girar a la derecha

127. ¿Las señales graficadas en el presente ejemplo son señales...?



- a) Reglamentarias**
- b) Preventivas
- c) Informativas

128. Identifique el significado correcto de la presente señal reglamentaria...



- a) Pare, alto
- b) Ceda el paso**
- c) Ninguna de las anteriores

129. Identifique el significado correcto de la presente señal reglamentaria...



- a) Pare, alto

- b) Ceda el paso redondel
- c) Límite de velocidad**

130. Identifique el significado correcto de la presente señal reglamentaria...



- a) Conserve su derecha
- b) No estacionar**
- c) Ceda el paso

131. Identifique el significado correcto de la presente señal reglamentaria...



- a) Pare, alto
- b) Ceda el paso redondel
- c) Prohibido el cambio de carril**

132. Identifique el significado correcto de la presente señal reglamentaria



- a) Pare, alto**
- b) Permitido estacionar
- c) Cruce peatonal

133. Identifique el significado correcto de la presente señal reglamentaria



- a) Permitido pasar
- b) Prohibido seguir adelante**
- c) Ceda el paso

134. Identifique el significado correcto de la presente señal reglamentaria



- a) Permitido pasar
- b) Curva a la izquierda
- c) **Prohibido girar a la izquierda**

135. Identifique el significado correcto de la presente señal reglamentaria



- a) **Prohibido girar en "U"**
- b) Curva a la izquierda
- c) Retorno

136. Identifique el significado correcto de la presente señal reglamentaria



- a) Estacionamiento de camiones
- b) **Tránsito pesado a la derecha**
- c) Solo tránsito pesado

137. Identifique el significado correcto de la presente señal reglamentaria



- a) **Prohibido circular vehículos de carga**
- b) Tránsito pesado a la derecha
- c) Solo tránsito pesado

138. Identifique el significado correcto de la presente señal reglamentaria



- a) Prohibido estacionar
- b) Prohibido bicicletas**
- c) Solo tránsito liviano

139. Identifique el significado correcto de la presente señal reglamentaria



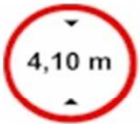
- a) Solo tránsito liviano
- b) Prohibido doble columna
- c) Prohibido adelantar o rebasar**

140. Identifique el significado correcto de la presente señal reglamentaria



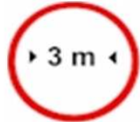
- a) Altura máxima permitida
- b) Peso máximo permitido**
- c) Ancho máximo permitido

141. Identifique el significado correcto de la presente señal reglamentaria



- a) Altura máxima permitida**
- b) Peso máximo permitido
- c) Ancho máximo permitido

142. Identifique el significado correcto de la presente señal reglamentaria



- a) Altura máxima permitida
- b) Peso máximo permitido

c) **Ancho máximo permitido**

143. Identifique el significado correcto de la presente señal reglamentaria



- a) **Prohibido hacer ruido**
- b) Zona turística
- c) Permitido el uso del pito o bocina

144. Identifique el significado correcto de la presente señal reglamentaria



- a) Curva a la derecha
- b) **Conserve su derecha**
- c) Permitido estacionarse

145. Identifique el significado correcto de la presente señal reglamentaria



- a) Una vía
- b) Doble vía
- c) **Comienza doble circulación**

146. Identifique el significado correcto de la presente señal reglamentaria



- a) **Sentido de circulación obligatorio**
- b) Giro a la derecha
- c) Una vía

147. Identifique el significado correcto de la presente señal preventiva



- a) **Vía sinuosa**
- b) Cruce de vías

c) Prohibido girar en “U”

148. Identifique el significado correcto de la presente señal preventiva



- a) Camino sinuoso
- b) Curva en “U”**
- c) Prohibido girar en “U”

149. Identifique el significado correcto de la presente señal preventiva



- a) Vía lateral
- b) Cruce de vías**
- c) Bifurcación en “Y”

150. Identifique el significado correcto de la presente señal preventiva



- a) Intersección rotatoria
- b) Intersección en “T”**
- c) Cruce de tren

151. Identifique el significado correcto de la presente señal preventiva



- a) Vía lateral “T”**
- b) Cruce de vías
- c) Bifurcación en “Y”

152. Identifique el significado correcto de la presente señal preventiva



- a) Vía lateral
- b) Cruce de vías
- c) Bifurcación en “Y”**



153. Identifique el significado correcto de la presente señal preventiva



- a) Ceda el paso
- b) Aproximación a redondeles**
- c) Zona de derrumbes

154. Identifique el significado correcto de la presente señal preventiva



- a) Pare, alto, detención
- b) Ceda el paso redondeles
- c) Aproximación a semáforo**

155. Identifique el significado correcto de la presente señal preventiva



- a) Parterre termina**
- b) Angostamiento de vía
- c) Parterre comienza

156. Identifique el significado correcto de la presente señal preventiva



- a) Parterre termina
- b) Angostamiento de vía
- c) Parterre comienza**

157. Identifique el significado correcto de la presente señal preventiva



- a) Ancho limitado
- b) Altura limitada**
- c) Vía sin parterre

158. Identifique el significado correcto de la presente señal preventiva



- a) **Ancho limitado**
- b) Altura limitada
- c) Vía con granillo

159. Identifique el significado correcto de la presente señal preventiva



- a) Calzada resbaladiza
- b) Zona de derrumbe
- c) **Vía con gravilla**

160. Identifique el significado correcto de la presente señal preventiva



- a) Calzada resbaladiza
- b) **Zona de derrumbe**
- c) Vía con granillo

161. Identifique el significado correcto de la presente señal preventiva



- a) **Calzada resbaladiza**
- b) Zona de derrumbe
- c) Vía con granillo

162. Identifique el significado correcto de la presente señal preventiva



- a) **Cruce de ganado**

- b) Cruce de peatones
- c) Cruce de maquinaria agrícola

163. Identifique el significado correcto de la presente señal preventiva



- a) Cruce de ganado
- b) Cruce de peatones**
- c) Cruce de maquinaria agrícola

164. Identifique el significado correcto de la presente señal preventiva



- a) Cruce de ganado
- b) Cruce de peatones
- c) Cruce de maquinaria agrícola**

165. Identifique el significado correcto de la presente señal preventiva



- a) Cruce de camiones**
- b) Parada de bus
- c) Camino dividido

166. Identifique el significado correcto de la presente señal preventiva



- a) Sentido de circulación doble
- b) Sentido de circulación único**
- c) Doble circulación próxima

167. Identifique el significado correcto de la presente señal preventiva



- a) Sentido de circulación doble**
- b) Sentido de circulación único

c) Doble circulación próxima

168. Identifique el significado correcto de la presente señal preventiva



- a) Sentido de circulación doble
- b) Sentido de circulación único
- c) **Doble circulación**

169. Identifique el significado correcto de la presente señal preventiva



- a) **Curva pronunciada**
- b) Curva
- c) Curva y contra curva

170. Identifique el significado correcto de la presente señal preventiva



- a) Curva pronunciada
- b) **Curva**
- c) Curva y contra curva

171. Identifique el significado correcto de la presente señal preventiva



- a) Curva pronunciada
- b) Curva
- c) **Curva y contra curva**

172. Identifique el significado correcto de la presente señal preventiva



- a) Camino lateral
- b) Empalmes contrarios consecutivos

**c) Incorporación de tránsito lateral**

173. Identifique el significado correcto de la presente señal preventiva



- a) Camino lateral
- b) Empalmes contrarios consecutivos**
- c) Incorporación de tránsito lateral

174. Identifique el significado correcto de la presente señal preventiva



- a) Camino lateral**
- b) Empalmes contrarios consecutivos
- c) Incorporación de tránsito lateral

175. Identifique el significado correcto de la presente señal preventiva



- a) Calzada irregular**
- b) Rompe velocidades
- c) Hondonada

176. Identifique el significado correcto de la presente señal preventiva



- a) Calzada irregular
- b) Rompe velocidades**
- c) Hondonada

177. Identifique el significado correcto de la presente señal preventiva



- a) Calzada irregular
- b) Rompe velocidades
- c) **Depresión**

178. Identifique el significado correcto de la presente señal preventiva



- a) Pendiente peligrosa
- b) Estrechamiento
- c) **Puente angosto**

179. Identifique el significado correcto de la presente señal preventiva



- a) Pendiente peligrosa
- b) **Estrechamiento**
- c) Puente angosto

180. Identifique el significado correcto de la presente señal preventiva



- a) **Pendiente peligrosa**
- b) Estrechamiento
- c) Puente angosto

181. Identifique el significado correcto de la presente señal preventiva



- a) Cruce escolar
- b) Aeropuerto
- c) **Obras adelante**

182. Identifique el significado correcto de la presente señal informativa



- a) Cruce escolar
- b) Aeropuerto**
- c) Obras adelante

183. Identifique el significado correcto de la presente señal informativa



- a) Puesto de socorro
- b) Restaurante**
- c) Hotel

184. Identifique el significado correcto de la presente señal informativa



- a) Puesto de socorro**
- b) Restaurante
- c) Hotel

185. Identifique el significado correcto de la presente señal informativa



- a) Puesto de socorro
- b) Restaurante
- c) Hotel**

186. Identifique el significado correcto de la presente señal informativa



- a) Servicio mecánico
- b) Servicio telefónico
- c) Estación de servicios**

187. Identifique el significado correcto de la presente señal informativa



- a) Servicio mecánico
- b) Servicio telefónico**
- c) Estación de servicios

188. Identifique el significado correcto de la presente señal informativa



- a) Servicio mecánico**
- b) Servicio telefónico
- c) Estación de servicios

189. Identifique el significado correcto de la presente señal informativa



- a) Zona para acampar**
- b) Zona de Estacionamiento
- c) Esquema de recorrido

190. Identifique el significado correcto de la presente señal informativa



- a) Zona para acampar
- b) Zona de Estacionamiento**
- c) Esquema de recorrido

191. ¿La señal graficada en el presente ejemplo, la utilizaría para...?



- a) Virar a la derecha**
- b) Estacionarse
- c) Virar a la izquierda



192. ¿Con la señal graficada en el presente ejemplo, usted indica a otros conductores que pretende...?



- a) Virar a la izquierda
- b) Estar botando basura por la ventana
- c) **Estacionarse**

193. ¿La señal manual graficada en el presente ejemplo significa ..?



- a) **Virar a la izquierda**
- b) Estacionarse
- c) Llamar la atención de alguien

194. Identifique el significado correcto de la presente señal preventiva



- a) Ceda el paso redondel
- b) **Más adelante, PARE**
- c) Incorporación al tránsito

195. Identifique el significado correcto de la presente señal preventiva



- a) Vía lateral
- b) Ceda el paso redondel
- c) **Más adelante, ceda el paso**

196. Identifique el significado correcto de la presente señal preventiva...



- a) **Más adelante, paso peatonal**
- b) Redondel
- c) Ceda el paso

197. ¿Qué le indica a usted si a un vehículo se le enciende la luz blanca posterior?

- a) **Que está retrocediendo**
- b) Que va girando a la derecha
- c) Que va a estacionarse

198. ¿Las flechas en el pavimento, son señales regulatorias que indica la dirección obligatoria que deben seguir los vehículos en la próxima intersección?

- a) **Sí**
- b) Solamente si hay vehículos
- c) Nunca



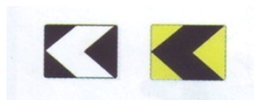
199. Estas señales se instalan en las curvas con amplios radios de giro, para indicar:

- a) **El cambio de trayectoria de la vía**
- b) Que la vía termina
- c) Que la vía comienza



200. Estas señales se instalan en las curvas con pequeños radios de giro, para indicar:

- a) Que la vía termina
- b) Que la vía comienza



- c) **El cambio de trayectoria de la vía**

201. Estas señales se instalan donde hay divergencia en la circulación e indican que los vehículos pueden seguir:

- a) Recto
- b) **A la derecha o a la izquierda**
- c) Acelerando

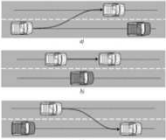


202. ¿Los peatones, obligatoriamente deben cruzar la calzada por...?



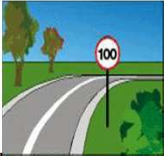
- a) **La zona cebra**
- b) La mitad de la calzada
- c) Los parterres

203. ¿En vías con varios carriles unidireccionales, los adelantamientos se los realizará por el carril...?



- a) Central
- b) **Izquierdo**
- c) Derecho

204. ¿Dónde se deben respetar los límites máximos de velocidad reglamentariamente establecidos...?



- a) En vías rectas
- b) En curvas cerradas
- c) **En todas las vías**

205. ¿En los redondeles, todo conductor debe ceder el paso a los vehículos que se encuentran circulando...?



- a) Por la izquierda
- b) **Dentro del redondeel**
- c) Por la derecha

206. ¿Cuál sería su comportamiento frente a una señal de pare...?



- a) Acelerar
- b) Detenerse**
- c) Ignorar

207. ¿Por qué es obligatorio el uso del distintivo o identificación en los vehículos para las personas con discapacidad...?



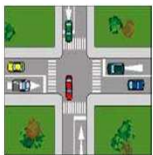
- a) Por seguridad**
- b) Por prebendas
- c) Por discriminación.

208. ¿La señal de pare nos indica que debemos detenernos obligatoriamente y continuar solo cuando sea seguro hacerlo para evitar...?



- a) Accidentes de tránsito
- b) Ruidos innecesarios y contaminación ambiental
- c) Congestionamientos vehiculares

209. ¿Qué haría usted, Cuando al aproximarse a una intersección se encuentra con un semáforo con la luz amarilla intermitente...?



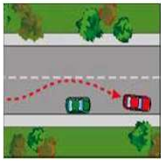
- a) Cruzar sin ningún temor
- b) Pitar insistentemente y cruzar
- c) Reducir la velocidad y cruzar**

210. Si observa una señal de estacionamiento para discapacitados, y usted no tiene un sitio para estacionar su vehículo, ¿que debería hacer...?



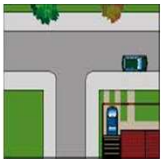
- a) Estacionarme con precaución
- b) Estacionarme por un tiempo corto
- c) **Respetar la señal y no estacionarme**

211. Si usted, se considera un conductor responsable ¿Qué haría si un vehículo se le aproxima con la intención de adelantar...?



- a) Obstaculizar el paso ubicándose en el carril izquierdo
- b) **Disminuir la velocidad para facilitar la maniobra**
- c) Acelerar intensamente para no permitir dicha acción

212. En las intersecciones en "T", el conductor que se aproxima a la intersección por la vía que termina, debe ceder el paso a...



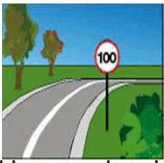
- a) Ningún vehículo
- b) Los vehículos de emergencia
- c) **Cualquier vehículo**

213. Cuando conduciendo un vehículo, se aproxima a zonas de seguridad peatonal, usted tiene la obligación de...



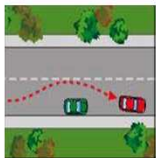
- a) Pitar insistentemente
- b) **Disminuir la velocidad**
- c) Aumentar la velocidad

214. En la conducción, ¿exceder las velocidades reglamentariamente establecidas puede generar...?



- a) Una conducción más rápida
- b) Mayor riesgo, es la segunda causa de accidentes de tránsito**
- c) Desarrollo de habilidad en el conductor

215. Antes de realizar una maniobra de adelantamiento, ¿usted debería...?



- a) Acelerar en vía recta y a nivel
- b) Pitar insistentemente y pasar
- c) Tener buena visibilidad v espacio suficiente**